



KOMUNĀL PROJEKTS

Jēkabpils nodaļa

Hanzas ielā 16, Rīga, LV-1045, tālr.67338383, fakss 67338385, e-mail: kproject@versija.lv

Būvkomersanta reģistrācijas
apliecība Nr.2687-R

Brīvības ielā 2d, Jēkabpils, LV-5201, tālr. 65231257, fakss:65231257, e-mail: kp@zednet.lv

Pasūtītājs
Reģistrācijas Nr.
Adrese

Līvānu novada dome
90000065595
Rīgas iela 77, Līvāni, LV-5316

Pasūtījuma Nr.

16-32-013

Būvprojekta
nosaukums

Administratīvā ēka

Adrese

Miera iela 1, Rudzāti, Rudzātu pag, Līvānu nov.

Būvprojektēšanas
stadija

Būvprojekta daļa
vai sadaļa



Tehniskās apsekošanas atzinums

Sējuma numurs

I

Marka

TAS

Nodaļas vadītājs
Projekta vadītājs
Būvprojekta autors



Arhīva reģistrācijas Nr.

2016.g.
Jēkabpils

SATURA RĀDĪTĀJS.

1. Būvkomersanta reģistrācijas apliecība.	3.lpp.
2. Autora sertifikāts.	4.lpp.
3. Apsekošanas uzdevums pie 2016.gada 4. aprīļa līguma Nr. LND/2-13.1.3/16/146	5.lpp.
4. Paskaidrojuma raksts.	6.lpp.
5. Apsekošanas atzinums	7-16lpp.
6. Zemesgrāmatu apliecība	17.lpp.
7. Zemes robežu plāns	18-19.lpp.
8. Stāvu plāni	20-21.lpp.



LATVIJAS REPUBLIKAS EKONOMIKAS MINISTRIJA

Brīvības ielā 55, Rīgā, LV-1519 ♦ Tālrunis 371-7013101 ♦ Fakss 371-7280882 ♦ E-pasts: pasts@em.gov.lv

R ī g ā

BŪVKOMERSANTA REĢISTRĀCIJAS APLIECĪBA

izsniegta
akciju sabiedrībai
Komunālprojekts

vienotais reģistrācijas numurs : 40003005372

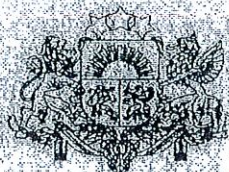
Komersants reģistrēts Būvkomersantu reģistrā 2006.gada 19.maijā
(lēmums Nr. 2783) saskaņā ar Ministru kabineta 2005. gada 28.jūnija
noteikumiem Nr.453 "Būvkomersantu reģistrācijas noteikumi"

Būvkomersanta reģistrācijas Nr. 2687-R

Ikgadējais informācijas atjaunošanas datums :19.maijs

Atbildīgā amatpersona -
Būvniecības stratēģijas nodaļas vadītājs





LBS



S3-176

**LATVIJAS BŪVINŽENIERU SAVIENĪBAS
BŪVNICĪBAS SPECIĀLISTU SERTIFIKĀCIJAS INSTITŪCIJAS**

BŪVPRAKSES SERTIFIKĀTS

NEREGLAMENTĒTĀ SFĒRĀ

Nr. 20-6546

JĀNIM OZOLAM

PK 290759-11861

*Izdots saskaņā ar Latvijas Būvinženeru savienības Būvniecības speciālistu
sertifikācijas institūcijas*

2015. gada 25. februāra lēmumu Nr. 401,

par pārstāvētās prakses tiesībām būvniecībā sekojošās atļautajās darbības jomās:

Derīgs

Ir spēkā

- ēku tehniskā apsekošanā
- būvprojektu ekonomisko daļu,
apjomu un tāmju sastādīšanā

Līdz 25.02.2020.

kopš 17.03.2010.

Sertifikāts izsniegts atbilstoši LBS BSSI 2010.g. 10. februāra Nolikumam

„Par būvniecības speciālistu sertificēšanu”

*Sertifikāta saņēmējs apņēmis savā darbībā ievērot Latvijas Republikas likumus
un pastāvošos būvniecības normatīvus, kā arī Būvspeciālistu ētikas kodeksu.*

LBS BSSI galvenais administrators



Mārtiņš Straume

APSEKOŠANAS UZDEVUMS

pie 2016. gada 4. aprīlī līguma Nr.LND/2-13.1.3/16/146

Līvānos

(vieta)

2016. gada 4.. Aprīlī

Administratīvā ēka

Miera iela 1, Rudzāti, Rudzātu pag., Līvānu nov.

1. Apsekošanas veids (atbilstošo lauciņu iekrustot)

- 1.1.periodiskā, būves ekspluatācijas laikā
- 1.2.pirms būves atjaunošanas, pārbūves vai restaurācijas būvprojekta izstrādes
- 1.3.pirms būvdarbu atsākšanas (pēc pārtraukuma)
- 1.4.būves tehniskā stāvokļa noteikšana

X
X

2. Apsekošanas saturs (atbilstošo lauciņu iekrustot)

- 2.1.būves vai tās daļas/atsevišķo konstruktīvo elementu vispārīga vizuālā apskate

X

ēkas norobežojošās konstrukcijas: durvis, logi, pārsegums, jumts, ārsienas, pamati

(atbilstošo norādīt)

- 2.2.detalizēta būves tehniskā izpēte, pamatojoties uz vizuālo apskati
- 2.3.detalizēta būves daļas tehniskā izpēte, pamatojoties uz vizuālo apskati
- 2.4.detalizēta būves būvizstrādājumu tehniskā izpēte, pamatojoties uz vizuālo apskati
- 2.5.papildus būves ģeotehniskā apsekošana
- 2.6.papildus būves topogrāfiskā apsekošana
- 2.7.papildus būves hidroģeoloģiskā apsekošana

3. Objektā veicamo apsekošanas darbu apjoms, to detalizācijas pakāpe, kā arī apsekošanas gaitā izstrādājamie materiāli (atbilstošo lauciņu iekrustot)

- 3.1.atzinums
- 3.2.konstrukciju apsekošanas kartogrammas
- 3.3.atsegumu detaļu rasējumi
- 3.4.uzmērījumi
- 3.5.ģeotehniskās apsekošanas rasējumi
- 3.6.topogrāfiskās apsekošanas rasējumi
- 3.7.hidroģeoloģiskās apsekošanas rasējumi
- 3.8.fotofiksācijas materiāli
- 3.9.konstrukciju pārbaudes aplēses
- 3.10.papildus stāva (-u) virsbūves iespēju aplēses

X
X

Uzdevums sastādīts atbilstoši Latvijas būvnormatīva LBN 405-15 „Būvju tehniskā apsekošana” 4., 7., 8., 9. un 11. punkta nosacījumiem.

IZPILDĪTĀJS:

AS"Komunālprojekts"

Reģ.Nr. 40003005372

Adreses: Brīvības iela 2d, Jēkabpils
LV-5201

Nodaļas vadītājs

Zigmunds Zemzars

PASŪTĪTĀJS:

Līvānu novada dome

Reģ.Nr. 90000065595

Adreses: Rīgas iela 77, Līvāni
LV-5316

Atbildīgais no pasūtītāja puses:

Intis Svīrskis

PASKAIDROJUMA RAKSTS.

Pamatojoties uz Līvānu novada domes apsekošanas uzdevumu pie 2016.gada 4. aprīļa līgumu Nr. LND/2-13.1.3/16/146 , A/S "Komunālprojekts" Jēkabpils nodaļas speciālisti veica tehnisko apsekošanu dabā administratīvai ēkai Miera ielā 1, Rudzātos, Rudzātu pagastā, Līvānu novadā.

Pamatojoties uz tehniskās un instrumentālās apsekošanas rezultātiem, ēkas pārvaldītāju atsauksmēm par ēkas pagrabstāva tehnisko stāvokli, izmantojot arhīva materiālus un tehniskās inventarizācijas lietu, tika sastādīts ēkas apsekošanas akts, noteikts fiziskais nolietojums procentos.

AS "Komunālprojekts"

*Jānis Ozols, sert.Nr. 20-6546, "Ozoli", Aizkraukles pag., Aizkraukles nov., LV-5101,
tel.: 29407965, veczolss@gmail.com*

*Zigmunds Zemzars, sert.Nr. 20-2786, Brīvības iela 2d, Jēkabpils, LV-5201,
tel.:29407718, faks.:65231257; kp@zednet.lv*

*Oksana Pavloviča, Brīvības iela 2d, Jēkabpils, LV-5201, tel.: 29944605;
oksana_pavlovica@inbox.lv*

(apsekotājs un tā rekvizīti - licences vai sertifikāta numurs, adrese, tālruna un faksa numurs, elektroniskā pasta adrese)

Tehniskās apsekošanas atzinums



Administratīvā ēka , 76680070178

Miera iela 1, Rudzāti, Rudzātu pag., Līvānu novads.

(būves nosaukums, kadastra numurs un adrese)

Līvānu novada dome,

Līguma Nr. LDN/2-13.1.3./16/146, 2016.gada 4. aprīlī

(pasūtītājs, līguma datums un numurs)

Administratīvās ēkas apsekošanas uzdevums

2016.g. 4. aprīlī

(apsekošanas uzdevums, tā izsniegšanas datums)

Atzinums izsniegts: 2016.gada. 6. aprīlī

AS "Komunālprojekts"

(fīziskās personas vārds un uzvārds vai juridiskās personas nosaukums)

ADMINISTRĀTĪVĀS ĒKAS TEHNISKĀS APSEKOŠANAS AKTS

Miera iela 1, Rudzāti, Rudzātu pagasts, Līvānu novads

1. Vispārīgas ziņas par būvi

1.1.	būves veids	<i>1220</i>
1.2.	apbūves laukums (m ²)	<i>472.90 m²</i>
1.3.	būvtilpums (m ³)	<i>2101.00 m³</i>
1.4.	kopējā platība (m ²)	<i>580.80 m²</i>
1.5.	stāvu skaits	<i>2</i>
1.6.	zemesgabala kadastra numurs	<i>76680070178</i>
1.7.	zemesgabala platība (m ² - pilsētās, ha - lauku teritorijās)	<i>3382 m²</i>
1.8.	būves iepriekšējais īpašnieks	<i>Līvānu novada dome</i>
1.9.	būves pašreizējais īpašnieks	<i>Līvānu novada dome</i>
1.10.	būvprojekta autors	<i>-</i>
1.11.	būvprojekta nosaukums, akceptēšanas gads un datums	<i>-</i>
1.12.	būves nodošana ekspluatācijā (gads un datums)	<i>1991.g.</i>
1.13.	būves konservācijas gads un datums	<i>-</i>
1.14.	būves renovācijas (kapitālā remonta), rekonstrukcijas, restaurācijas gads	<i>-</i>
1.15.	būves inventarizācijas plāns: numurs, izsniegšanas gads un datums	<i>Nr. 76680070178001-01 17.februāris. 2006.g.</i>

2. Situācija

2.1.	zemesgabala izmantošanas atbilstība teritorijas plānojumam
Atļautā izmantošana, faktiskā izmantošana un tās atbilstība teritorijas plānojumam, apbūves noteikumiem un normatīvo aktu prasībām	
<i>Atbilst teritorijas plānojumam un normatīvo aktu prasībām.</i>	
2.2.	būves izvietojums zemesgabalā
Sarkanā līnija, apbūves līnija, apgrūtinājumi, būves novietnes raksturojums	
<i>Būve novietota atbilstoši teritorijas plānojumam. Apgrūtinājumi un patvaļīgās būvniecības pazīmes nav.</i>	
2.3.	būves plānojums
Līdzšinējais būves izmantošanas veids, būves plānojuma atbilstība būves izmantošanas	

veidam
<i>Apsekojamā ēka tika uzcelta 1980. gadā un bija paredzēta kā administratīvā ēka.</i>

3. Teritorijas labiekārtojums

Apsekošanas objekta vai apsekošanas priekšmeta nosaukums. Īss konstatēto bojājumu un to cēloņu apraksts, tehniskā stāvokļa novērtējums atsevišķiem būves elementiem, konstrukciju veidiem, būves daļām. Atbilstība normatīvo aktu prasībām	Tehniskais nolietojums (%)
3.1. brauktuves, ietves, ceļi un saimniecības laukumi	
Segums, materiāls, apdare	
-	
3.2. bērnu rotaļlaukumi, atpūtas laukumi un sporta laukumi	
Segums, materiāls, aprīkojums	
<i>Ceļi un ceļiņi ar bruģakmens segumu.</i>	
3.3. apstādījumi un mazās arhitektūras formas	30%
Dekoratīvie stādījumi, zāliens, lapenes, ūdensbaseini, skulptūras	
<i>Rožu, puķu dārzs ar atbalsta dolomīta mūra sienu. Tehniskais stāvoklis apmierinošs.</i>	
3.4. nožogojums un atbalsta sienas	20%
Veids, materiāls, apdare	
<i>Teritorija nav nožogota.</i>	

4. Būves daļas

(Ietver tikai tās būves daļas, kas apsektas atbilstoši apsekošanas uzdevumam)

Apsekošanas objekta vai apsekošanas priekšmeta nosaukums. Īss konstatēto bojājumu un to cēloņu apraksts, tehniskā stāvokļa novērtējums atsevišķiem būves elementiem, konstrukciju veidiem, būves daļām. Atbilstība normatīvo aktu prasībām	Tehniskais nolietojums (%)
4.1. pamati un pamatne	30%
<p>Pamatu veids, to iedziļinājums, izmantotie materiāli, to stiprība, hidroizolācija, drenāža, būves aizsargapmales, ārsienu aizsardzība pret mitrumu.</p> <p>Gruntsgabala ģeomorfoloģiskais raksturojums; ģeodēziskais atskaites punkts (sienas vai grunts repers, marka, poligonometrijas punkts) absolūto augstuma atzīmju noteikšanai. Zemes virsas absolūto atzīmju robežas izpēte teritorijā. Veiktie lauka un kamerālie ģeotehniskās izpētes darbi un palīgdarbi: izstrādnes, līmetņošana, laboratorijas analīze, to apjomi. Nogulumu veidi grunšu izpētes areālā, gruntis, kas veido ēkas pamatni, to aplēses</p>	

pretestība

Administratīvās ēkas pamati saliekamā dzelzsbetona betona (sk. att.1,2.), vietām ārējā apdare cokola daļā ir apdrupusi un mitra. Ap ēku ir izbūvēta apmale (sk. att.1,2.). Tehniskais stāvoklis neapmierinošs. Jāveic pamatu siltināšana un jaunas ārējās apdares ierīkošana.



att.1.

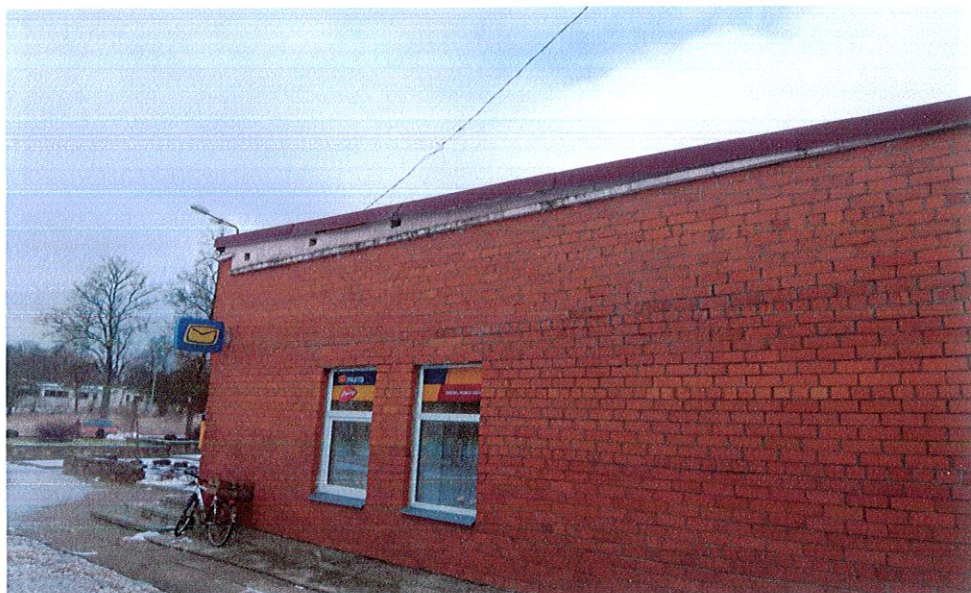


att.2.

4.2.	nesošās sienas, ailu sijas un pārsedzes	40%
<p>Pagraba un virszemes nesošo sienu konstrukcija un materiāls. Konstruktīvās shēmas. Galveno konstruktīvo elementu biezums un šķērsgriezums. Mūra vājinājumi. Plaisu atvērumu mērījumu un plaisu attīstības novērojumu dati. Atdalošā un tvaika izolācija. Koksnes bioloģiskie bojājumi. Sienu būvmateriālu stiprība, konstrukciju elementu pārbaudes un mūra stiprības aplēšu rezultāti. Kontrolzondēšanas rezultāti. Ailu siju un pārsedžu raksturojums, to balstvietas, citi raksturojošie rādītāji</p>		

Administratīvās ēkas ārsienas – māla ķieģeļu mūris 510 biezumā, kā arī vieglbetona paneļu ārsienas 310 mm biezumā (sk. att.3;4). Vietām māla ķieģeļi un apmetums no paneļu ārsienām ir apdrupis (5;6). Ārsienu siltuma pretestība ir nepietiekoša un neatbilst Latvijas būvnormatīva LBN 002-15 “Ēku norobežojošo konstrukciju siltumtehnika” prasībām. Tehniskais stāvoklis apmierinošs.

Jāveic visu ārsienu siltināšana atbilstoši LBN 002-15 “Ēku norobežojošo konstrukciju siltumtehnika” prasībām, pirms tam veicot izdrupušo ķieģeļu remontu.



att.3.



att.4.

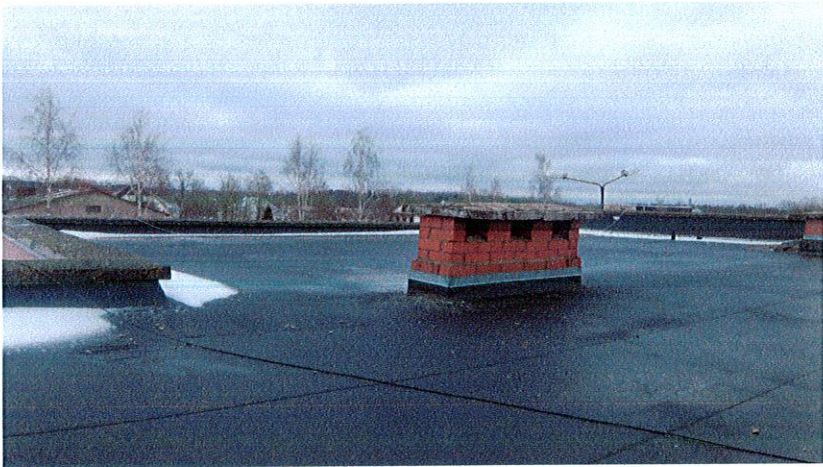




att.5.



att.6.

4.5.	šuvju hermetizācija, hidroizolācija un siltumizolācija	40%
<p><i>Ēkas vertikālā un horizontālā hidroizolācija nepietiekoša. Kopumā tehniskais stāvoklis ir neapmierinošs. Ēkas siltināšanas laikā hidroizolācija ir jāatjauno.</i></p>		
4.6.	pagraba, starpstāvu, bēniņu pārsegumi	30%
<p>Pagraba, starpstāvu un bēniņu pārsegumu aplēses shēmas, konstrukcija un materiāls. Nesošo elementu biezums vai šķērsgriezums. Konstatētās deformācijas, bojājumi un to iespējamie cēloņi. Plaisu atvērumu mērījumu dati. Pagaidu pastiprinājumi, atslogojošās konstrukcijas. Betona stiprība. Metāla konstrukciju un stieģrojuma korozija. Koka ēdes (mājas piepes) un koksngraužu bojājumi. Kontrolzondēšanas un atsegšanas rezultāti. Nestspējas pārbaudes aplēšu rezultāti. Skaņas izolācija</p> <p><i>Ēkas pārsegumi izbūvēti no dobiem dzelzsbetona paneļiem 220 mm biezumā. Tehniskais stāvoklis apmierinošs.</i></p>		

4.7.	būves telpiskās noturības elementi	30%
<i>Ēkas telpisko noturību nodrošina dzelzsbetona pārseguma paneļu, kas balstās uz māla ķieģeļu mūra sienām un sienas paneļiem un saliekamā dzelzsbetona betona pamatiem.</i>		
4.8.	jumta elementi: nesošā konstrukcija, jumta klājs, jumta segums, lietussūdens novadsistēma	40%
<p>Jumta konstrukcijas, ieseguma un ūdens noteku sistēmas veids, konstrukcija un materiāls. Savietotā jumta konstrukcija un materiāls. Konstatētie defekti un to iespējamie cēloņi. Gaisa apmaiņa, temperatūras un gaisa mitruma režīms bēniņos. Tehniskā stāvokļa novērtējums kopumā pa atsevišķiem konstrukciju veidiem</p> <p><i>Apsekojamās ēkas jumts –saliekamais dzelzsbetona jumts (sk. att. 7.) ar ārējo ūdens novadīšanas sistēmu. Jumta tehniskais stāvoklis ir apmierinošs. Jāveic jumta konstrukcijas papildus siltināšana atbilstoši LBN 002-15 “Ēku norobežojošo konstrukciju siltumtehnika” prasībām.</i></p>		
		
att.7.		
		
att.8.		
4.11.	grīdas	40%

Grīdu konstrukcijas, seguma un virsseguma veidi. Skaņas un siltuma izolācija		
<i>Grīdas konstrukcija ir nepietiekoši nosiltināta un neatbilst LBN 002-15 "Ēku norobežojošo konstrukciju siltumtehnika" prasībām. Tehniskais stāvoklis neapmierinošs. Jāveic grīdas konstrukcijas siltināšana.</i>		
4.12.	ailu aizpildījumi: vārti, ārdurvis, iekšdurvis, logi, lūkas	20%
Logu un balkona durvju, skatlogu (vitrīnu), slēgu, ārdurvju, iekšdurvju un vārtu materiāls, veidi un konstrukcijas, jumtiņi un markīzes		
<i>Logi- PVC stiklapakešu (sk.att.9.) ar dubulto stiklojumu un koka rāmjos ar dubulto stiklojumu, kas ir jānomaina prēt jauniem PVC stiklapakešu logiem.</i>		
<i>Ārdurvis--koka pildīņu, lakotas un ar daļēju stiklojumu un PVC (sk.att.9.). Tehniskais stāvoklis apmierinošs.</i>		
		
<i>att.9.</i>		
4.13.	Apkures krāsnis, virtuves pavārdi, dūmeņi.	40%
4.15.	konstrukciju un materiālu ugunsizturība	30%
Betona, metāla, koka, plastmasas, auduma un pretuguns aizsargapstrādes materiāli, šo materiālu atbilstība standartiem, pretuguns aizsardzības veidu atbilstība normatīvo aktu prasībām. Konstrukciju un materiālu tehniskā stāvokļa novērtējums ugunsizturības robežu un pretdūmu aizsardzības aspektā		
<i>Konstrukciju un materiālu ugunsizturība atbilst normatīvo aktu prasībām.</i>		
4.19.	ārējā apdare un arhitektūras detaļas	30%
Fasāžu virsmu apdare. Fasādes detaļas, to materiāls		
<i>Ārējā apdare-dekoratīvais apmetums, kas mitruma ietekmē ir bojāts un saplaisājis (sk. att.10; 11.). Izšuvots māla ķieģeļu mūris-apdrupuši ķieģeļi. Tehniskais stāvoklis</i>		

neapmierinošs. Jāveic visu fasāžu ārējās apdares atjaunošana un remonts, kā arī ir jāierīko ārsienu siltumizolācija.



att.10



att.11.

7. Kopsavilkums

7.1.	būves tehniskais nolietojums
<p>Būves tehnisko rādītāju un ar tiem saistīto citu ekspluatācijas rādītāju stāvokļa pasliktināšanās pakāpe noteiktā laika momentā attiecībā pret jaunu būvi dabas, klimatisko un laika faktoru ietekmē, kā arī cilvēku darbības dēļ. Noteiktā lieluma (procentos) pamatojums. Konstrukcijas vai to elementi, kas ir avārijas un pirmsavārijas stāvoklī. Izpētes materiālu analīzē konstatētais galveno nesošo konstrukciju tehniskais stāvoklis kopumā, piemērotība vai nepieciešamie priekšnoteikumi to turpmākajai ekspluatācijai. Būves plānojuma un iekārtojuma, kā arī izmantošanas apstākļu atbilstība mūsdienu labiekārtojuma prasībām</p> <p><i>Apsekojamā administratīvā ēka ir pieskaitāma pie I kapitalitātes grupas. Faktiskais kalpošanas ilgums 36 gadi.</i></p> <p><i>Veicot ēkas nesošo konstrukciju apsekošanu, tika konstatēts, ka tās ir apmierinošā tehniskā stāvoklī. Ēkas konstrukciju nolietojums 40%.</i></p> <p><i>Tehniskās apsekošanas procesā netika atklātas konstrukcijas vai to elementi, kas ir avārijas vai pirmsavārijas stāvoklī.</i></p> <p><i>Apsekotās ēkas norobežojošās konstrukcijas, izņemot logus, neatbilst LBN 002-15 "Ēku norobežojošo konstrukciju siltumtehnika" prasībām.</i></p>	
7.2.	secinājumi un ieteikumi
<p>Apstākļi, kuriem pievēršama īpaša vērība būvprojektēšanā vai renovācijas, rekonstrukcijas vai restaurācijas darbu veikšanā. Nepieciešamie pasākumi (renovācija, rekonstrukcija, restaurācija) būves turpmākās ekspluatācijas nodrošināšanai, galvenie veicamie darbi</p> <p><i>Secinājumi:</i> Galveno nesošo konstrukciju tehniskais stāvoklis kopumā vērtējams kā apmierinošs.</p> <p><i>Ieteikumi:</i></p> <ol style="list-style-type: none"> <i>1. Ēkas fasāžu apdares nomaiņa un sienu siltināšana atbilstoši LBN 002-15 "Ēku norobežojošo konstrukciju siltumtehnika" izvirzītajām prasībām.</i> <i>2. Pamatu hidroizolācijas ierīkošana un siltināšana atbilstoši LBN 002-15 "Ēku norobežojošo konstrukciju siltumtehnika" izvirzītajām prasībām.</i> <i>3. Ēkas 1. stāva grīdas konstrukcijas siltināšana atbilstoši LBN 002-15 "Ēku norobežojošo konstrukciju siltumtehnika" izvirzītajām prasībām.</i> <i>4. Ēkas jumta konstrukcijas siltināšana atbilstoši LBN 002-15 "Ēku norobežojošo konstrukciju siltumtehnika" izvirzītajām prasībām.</i> 	

Tehniskā apsekošana veikta 2016.gada 29. martā

ĒKU TEHNISKĀ APSEKOŠANA
JĀNIS OZOLS
Sertifikāta Nr. 20-6546
Mob. t. 29407965

Jānis Ozols (sert. Nr. 20-6546)
Oksana Pavloviča –būvtehniķis

(izpildītāja paraksts un spiedogs (vārds, uzvārds, sertifikāta numurs))

Zigmunds Zemzars (sert. Nr. 20-2786)

(juridiskās personas vadītāja vārds, uzvārds un paraksts)



Zemesgrāmatu apliecība

Preiļu zemesgrāmatu nodaļa

Rudzātu pagasta zemesgrāmatas nodaļējums Nr. 4397

Kadastra numurs: 7668 007 0178

Miera iela 1, Rudzāti, Rudzātu pag., Livānu nov.

I daļa 1. iedaļa

Ieraksta Nr.	Nekustams īpašums, servitūti un realpāstas	Kopīpašuma daļa	Platība, lētums
1.1.	Zemes gabals ar kadastra numuru 7668-007-0178		3382 kv.m
2.1.	Uz zemes gabala atrodas divas ēkas (saskaņā ar inventarizācijas dokumentiem līfē Nr. 001-002) Žurnāls Nr. 3644 (2000). Iemuma datums: 10.01.2001. tiesnesis Līvija Sliņa		

II daļa 1. iedaļa

Ieraksta Nr.	Īpašnieks, personas/nodokļu maksātāja kods, tiesību pamats	Dotnājamā daļa	Summa, par kādu iedots īpašums (Ls)
1.1.	Īpašnieks: RUDZĀTU PAGASTA PASVALDĪBA, nodokļu maksātāja kods: 90000065716, Īpašuma tiesības nostiprinātas uz visu īpašumu.	1	
2.1.	Pamats: Uzziņa par pasvaldībai piekritošo zemi Rudzātos, Miera iela 1, 1989. gada 18. jūlija akts par ēku pieņemšanu ekspluatācijā, apstiprināts ar Preiļu reģiona TDP IK-19.07.1989. lēmumu Nr. 176. Žurnāls Nr. 3644 (2000). Iemuma datums: 10.01.2001. tiesnesis Līvija Sliņa		
3.1.	Īpašnieks: Livānu novada pasvaldība, nodokļu maksātāja kods 90000065595	1	
3.2.	Persona: Rudzātu pagasta pasvaldība, nodokļu maksātāja kods 90000065716, Īpašuma tiesība izbeigusies	0	
3.3.	Pamats: 2011. gada 27. janvāra Livānu novada domes lēmums Nr. 1-33, 2011. gada 2. marta izziņa Nr. 3-7/11/62, izdota Livānu novada dome. Žurnāls Nr. 300003012768 (22.03.2011). Iemuma datums: 24.03.2011. tiesnesis Līvija Micule		

III daļa 1. iedaļa

Ieraksta Nr.	Lietu tiesības, kas apgrūtina nekustamu īpašumu	Platība, lētums
1.1.	0.4 kV elektrisko tīklu gaisvadu līnijas 64m/5m aizsargjosla. Pamats: Uzziņa par pasvaldībai piekritošo zemi Rudzātos, Miera iela 1. Žurnāls Nr. 3644 (2000). Iemuma datums: 10.01.2001. tiesnesis Līvija Sliņa	

Kancelejas nodeva: Ls 10,00 samaksāta

Žurnāla Nr. 300003012768 datums 22.03.2011. Iemuma datums: 24.03.2011

Zemesgrāmatu nodaļas tiesnesis

Līvija Micule

Zemesgrāmatu apliecība satur nodaļējuma spēkā esošos ierakstus un atzīmes



LATVIJAS REPUBLIKA

Preiļu rajona

Rudzātu pagasta

Rudzātu ciemata

Miera ielā - 1

Zemes kadastra Nr. 7668 – 007 - 0178

ZEMES ROBEŽU PLĀNS

Robežas noteiktas atbilstoši Rudzātu pagasta TDP 1992.gada 25.februāra 20.sasaukuma 9.sesijas lēmumam un pagasta zemes komisijas 1997.gada 30.maija sēdes protokolam Nr16

Plāns sastādīts pēc 1998. gada uzmērīšanas materiāliem mērogā 1:500

Ipašuma tiesības atzītas ar VZD Preiļu rajona nodaļas 1999.gada 6.jūlija lēmumu Nr.7668-158.

Zemes kopplatība ir 3382 m².

Zemes īpašums reģistrēts PREIĻU

zemesgrāmatu nodaļas RUDZĀTU PAGASTA zemesgrāmatā

2001 gada 10. JANVĀRĒ

Nodalījuma (folijas) Nr.

Zemesgrāmatu nodaļas tiesības



VALSTS ZEMES DIENESTS

Preiļu rajona nodaļa

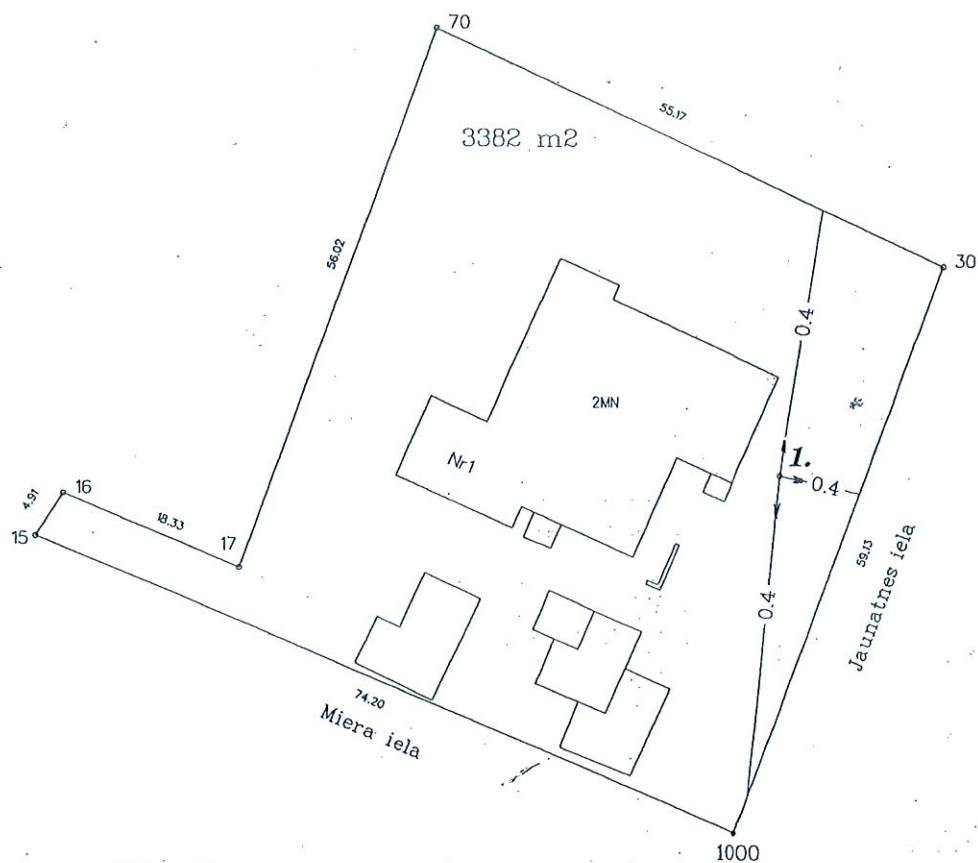
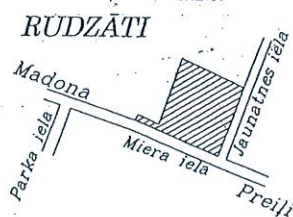
Nodaļas vadītājs

V.PATMALNIECE 1999 07. JŪL

ROBEŽPUNKTU KOORDINĀTES
BRĪVJĀ KOORDINĀTU SISTĒMĀ

	X	Y
70	78.3620	-29.8500
30	55.5130	20.3610
1000	0	0
15	28.6650	-68.4370
16	32.8210	-65.8160
17	25.6910	-48.9320

ZEMES GABALA IZVIETOJUMA
SHĒMA



APGRŪTINĀJUMI

1. - Austrumu elektrotīkli 0.4 kV EPL
josla 64m/5m - ha

Mērogs: 1:500

VALSTS ZEMES DIENESTS Preiļu rajona nodaļa Nekustamā īpašuma formēšanas birojs			
Vadītājs	S.Šķēps	<i>[Signature]</i>	30.11.98
Mērnīeks	A. Ivdris	<i>[Signature]</i>	15.11.98
Zīmēja	Ā.Pauniņa	<i>[Signature]</i>	20.11.98

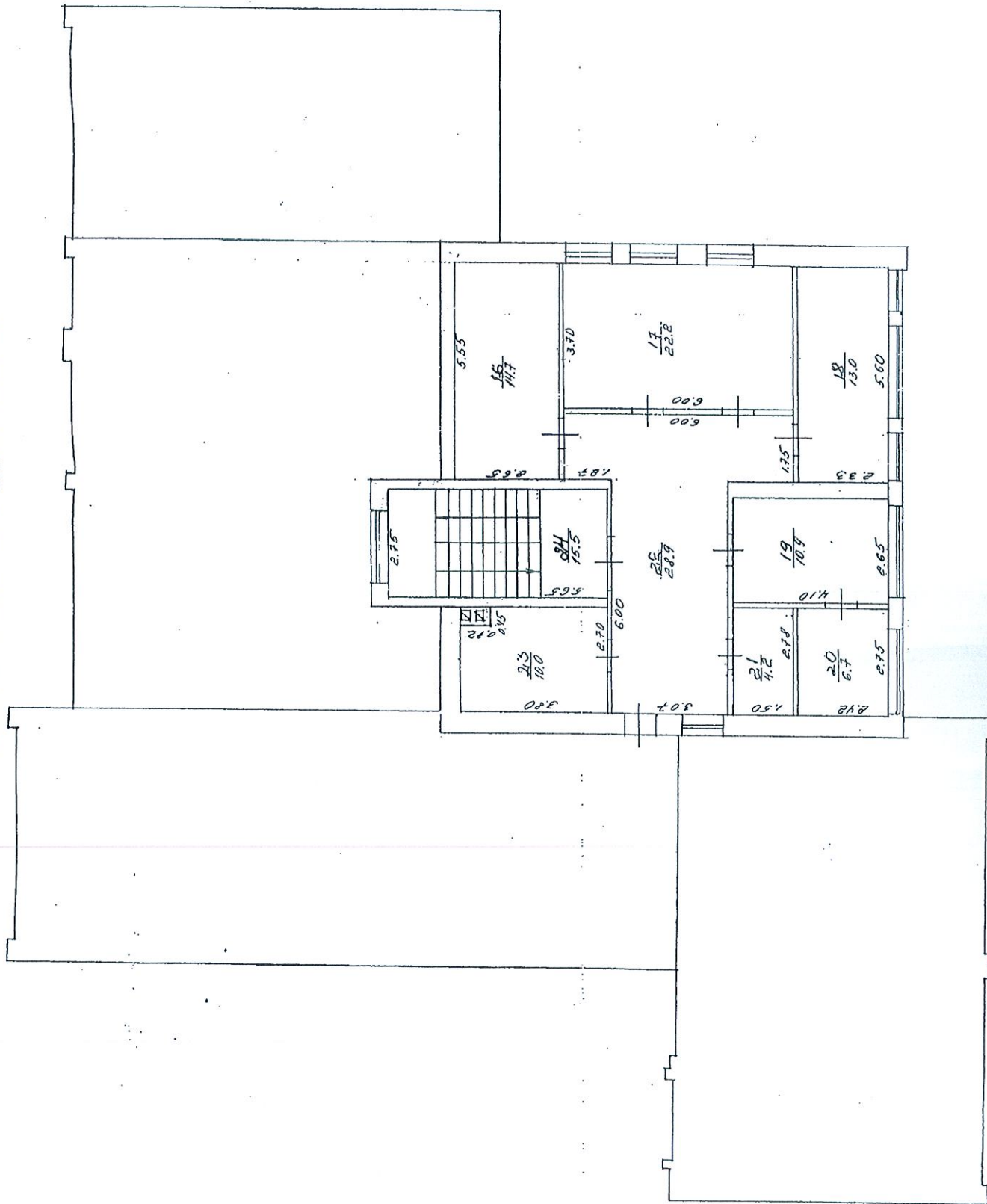


BOVES 1. STAVA PLANA SHEMA

Mērogs 1:100

Buves kadastra apzīmējums: 7668 007 0178 001

BŪVES 2. STĀVA PLĀNA SHĒMA



Mērogs 1:100

Buves kadastra apzīmējums: 7668 007 0178 001